

Bpv Referenční ± 0,000 = 241,700 m n.m.

-	-	-	-
Revize	Popis	Kreslil	Datum
Generální projektant architekt			
		Kaňka + Partners s.r.o. IČO: 28200845 Adresa: Radlická 3301/68, 150 00 Praha 5 Datová schránka: rmc7yud info@kankapartners.com www.kankapartners.com	
Stavebník Městská část Praha 9 IČO: 00063894, DIČ: CZ00063894 Sokolovská 14/324, 180 49 Praha 9 - Vysočany			
Název stavby ZŠ a MŠ Zelené město			
Místo stavby Adresa: Ul. V třeshovce, 190 00 Praha 9 Katastrální území: Hrdlořezy [731765] Obec: Praha [554782]			
Stavební objekty -			
Datum	11 - 2024	Stupeň	DPS
Formát	-	Měřítko	-
Kreslil	Ing. arch. Tomáš Rollo Ing. Petr Nykodým Ing. Lucie Šimová	Kontroloval	Ing. arch. Tomáš Kaňka
Část Architektonicko-stavební řešení			
Výkres 600 - Spárořezy			
Označení výkresu D.1.1		Číslo výkresu ASŘ	Revize
Kód části	Profese	© Kaňka + Partners s.r.o.	



MATERIÁLY

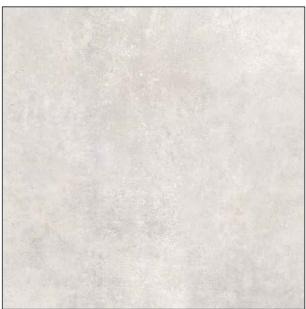
Dlažba podlahy

- formát 60x60 cm
- šedý odstín/betonový design
- matný povrch
- protiskluznost třídy min. R10



Obklad stěn

- formát 60x60 cm
- světlé šedé/běžové odstíny
- matný povrch



POZNÁMKA K OBKLADU STĚN

- NAVÁZÁNÍ NA SPÁROŘEZ PODLAHY
- OBKLAD AŽ KE STROPU
- POKLÁDKU ZAČÍT OD STROPU
- SPÁROŘEZ ODSOUHLASÍ INVESTOR A ARCHITEKT

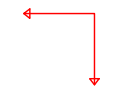
LEGENDA ZNAČENÍ



SPÁROŘEZ PODLAHY



SPÁROŘEZ STĚN A PŘEDSTĚN




VÝCHOZÍ SMĚR KLADENÍ DLAŽBY

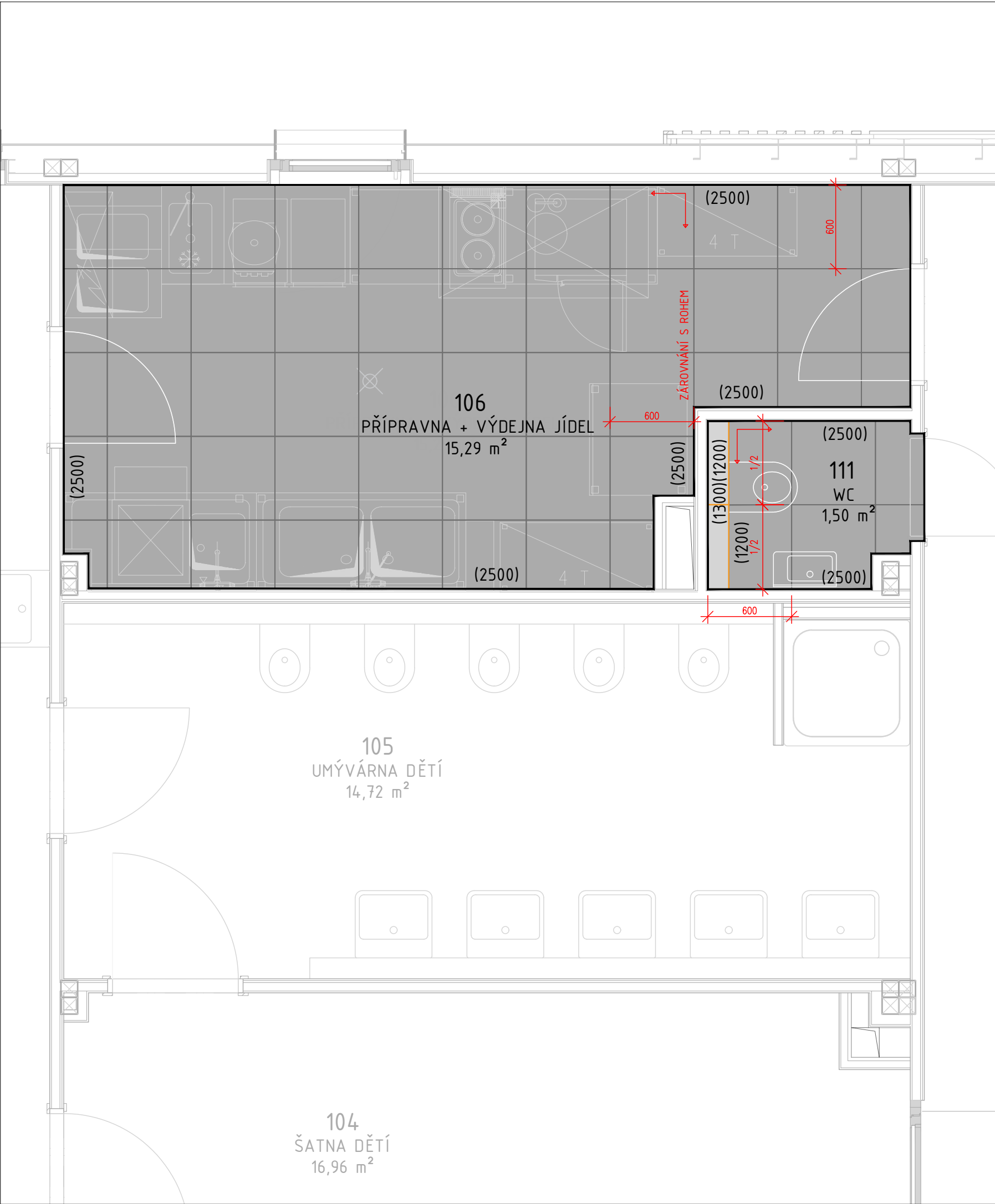
POZNÁMKY:
INVESTOR A ARCHITEKT ODSOUHLASÍ PO VÝBĚRU ZHOTOVITELE STAVBY NÁSLEDUJÍCÍ:

- FINÁLNÍ TYP DLAŽBY/OBKLADŮ A JEJICH ODSTÍN
- BARVU SPÁROVACÍ HMOTY
- ZPŮSOB ZPRACOVÁNÍ ROHŮ A UKONČENÍ OBKLADŮ (KAMENICKÉ ROHY / ROHOVÉ LIŠTY)

KÓTOVÁNÍ PROVEDENO BEZ POVRCHOVÝCH ÚPRAV.
HYDROIZOLAČNÍ STĚRKA A KOUTOVÉ PÁSKY VIZ SKLADBY KONSTRUKCÍ.

Bpv Referenční ± 0,000 = 241,700 m n.m.

Revize	Popis	Kreslil	Datum
Generální projektant architekt			
		Kaňka + Partners s.r.o. IČO: 28200845 Adresa: Radlická 3301/68, 150 00 Praha 5 Datová schránka: rmc7yud info@kankapartners.com www.kankapartners.com	
Stavebník Městská část Praha 9 IČO: 00063894, DIČ: CZ00063894 Sokolovská 14/324, 180 49 Praha 9 - Vysočany			
Název stavby ZŠ a MŠ Zelené město			
Místo stavby Adresa: Ul. V třešňovce, 190 00 Praha 9 Katastrální území: Hrdlořezy [731765] Obec: Praha [554782]			
Stavební objekty SO12			
Datum	11 - 2024	Stupeň	DPS
Formát	1x A3	Měřítko	1:30
Kreslil	Ing. arch. Tomáš Rollo	Kontroloval	Ing. arch. Tomáš Kaňka
Část Architektonicko-stavební řešení			
Výkres Spároveň: 105 - Umývárna dětí			
Označení výkresu D.1.1		Číslo výkresu 601	Revize -
Kód části	Profese	© Kaňka + Partners s.r.o.	



MATERIÁLY

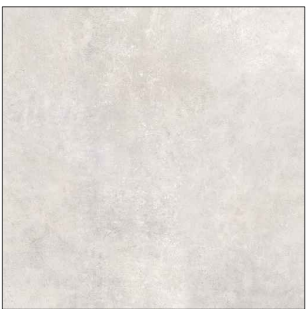
Dlažba podlahy

- formát 60x60 cm
- šedý odstín/betonový design
- matný povrch
- protiskluznost třídy min. R10



Obklad stěn

- formát 60x60 cm
- světlé šedé/běžové odstíny
- matný povrch



POZNÁMKA K OBKLADU STĚN

- NAVÁZÁNÍ NA SPÁROŘEZ PODLAHY
- POKLÁDKU ZAČÍT OD STROPU
- SPÁROŘEZ ODSOUHLASÍ INVESTOR A ARCHITEKT
- OBKLAD AŽ KE STROPU

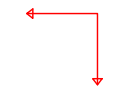
LEGENDA ZNAČENÍ



SPÁROŘEZ PODLAHY



SPÁROŘEZ STĚN A PŘEDSTĚN



VÝCHOZÍ SMĚR KLADENÍ DLAŽBY

POZNÁMKY:

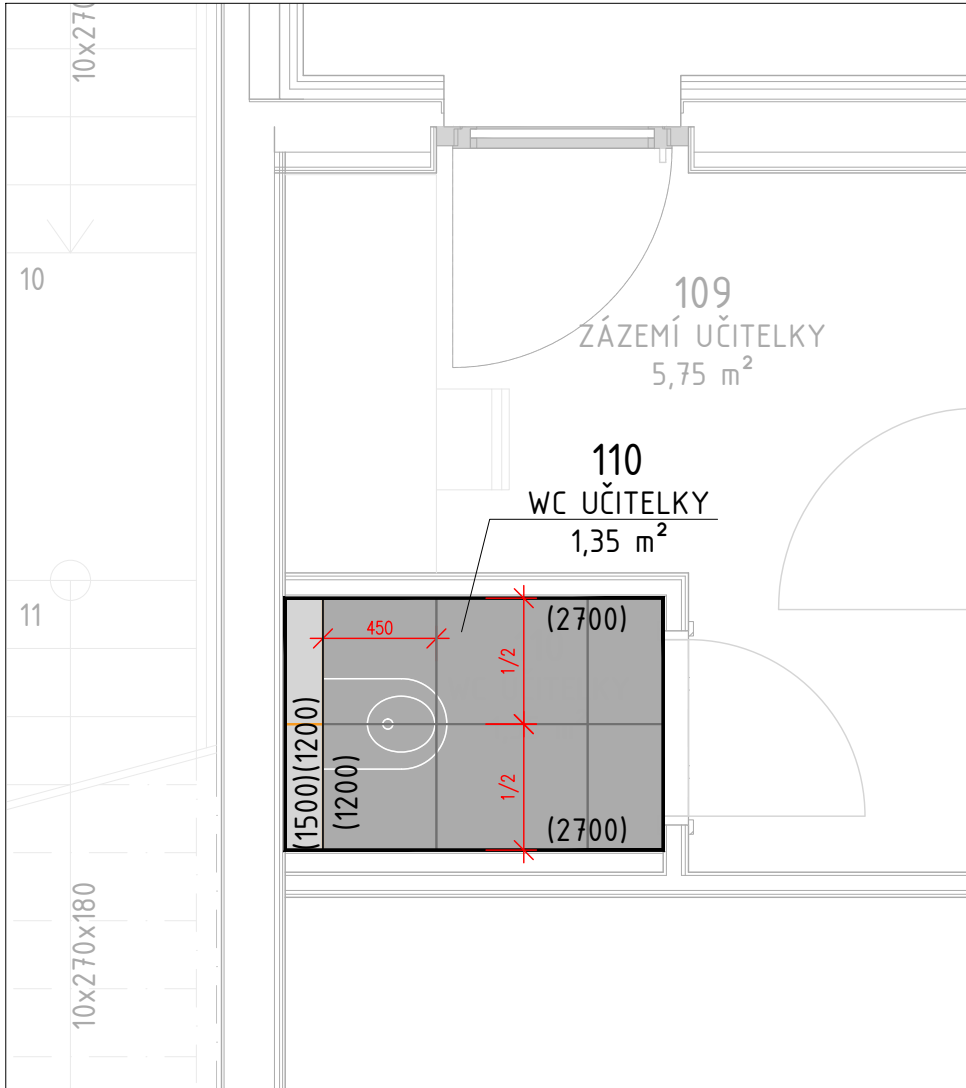
INVESTOR A ARCHITEKT ODSOUHLASÍ PO VÝBĚRU ZHOTOVITELE STAVBY NÁSLEDUJÍCÍ:

- FINÁLNÍ TYP DLAŽBY/OBKLADE A JEJICH ODSŤÍN
- BARVU SPÁROVACÍ HMOTY
- ZPŮSOB ZPRACOVÁNÍ ROHŮ A UKONČENÍ OBKLADŮ (KAMENICKÉ ROHY / ROHOVÉ LIŠTY)

KÓTOVÁNÍ PROVEDENO BEZ POVRCHOVÝCH ÚPRAV.
HYDROIZOLAČNÍ STĚRKA A KOUTOVÉ PÁSKY VIZ SKLADBY KONSTRUKCÍ.

Bpv Referenční ± 0,000 = 241,700 m n.m.

Revize	Popis	Kreslil	Datum
Generální projektant architekt			
<div>K+</div>		Kaňka + Partners s.r.o.	
		IČO: 28200845 Adresa: Radlická 3301/68, 150 00 Praha 5 Datová schránka: rmc7yud info@kankapartners.com www.kankapartners.com	
Stavebník			
Městská část Praha 9 IČO: 00063894, DIČ: CZ00063894 Sokolovská 14/324, 180 49 Praha 9 - Vysočany			
Název stavby			
ZŠ a MŠ Zelené město			
Místo stavby			
Adresa: Ul. V třešňovce, 190 00 Praha 9 Katastrální území: Hrdlořezy [731765] Obec: Praha [554782]			
Stavební objekty			
SO12			
Datum	11 - 2024	Stupeň	DPS
Formát	1x A3	Měřítko	1:30
Kreslil	Ing. arch. Tomáš Rollo	Kontroloval	Ing. arch. Tomáš Kaňka
Část			
Architektonicko-stavební řešení			
Výkres			
Spároveň: 106 - Přípravná + výdejna jídel			
Označení výkresu		Číslo výkresu	Revize
D.1.1		ASŘ 602	-
Kód části	Profese	© Kaňka + Partners s.r.o.	



MATERIÁLY

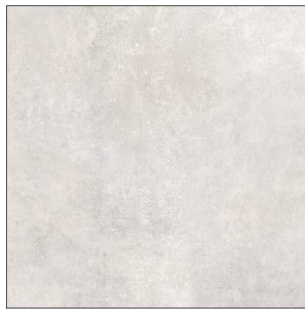
Dlažba podlahy

- formát 60x60 cm
- šedý odstín/betonový design
- matný povrch
- protiskluznost třídy min. R10



Obklad stěn

- formát 60x60 cm
- světlé šedé/béžové odstíny
- matný povrch



POZNÁMKA K OBKLADU STĚN

- NAVÁZÁNÍ NA SPÁROŘEZ PODLAHY
- POKLÁDKU ZAČÍT OD STROPU
- SPÁROŘEZ ODSOUHLASÍ INVEŠTOR A ARCHITEKT

LEGENDA ZNAČENÍ



SPÁROŘEZ PODLAHY



SPÁROŘEZ STĚN A PŘEDSTĚN



VÝCHOZÍ SMĚR KLADEŇÍ DLAŽBY

POZNÁMKY:


INVEŠTOR A ARCHITEKT ODSOUHLASÍ PO VÝBĚRU ZHOTOVITELE STAVBY NÁSLEDUJÍCÍ:

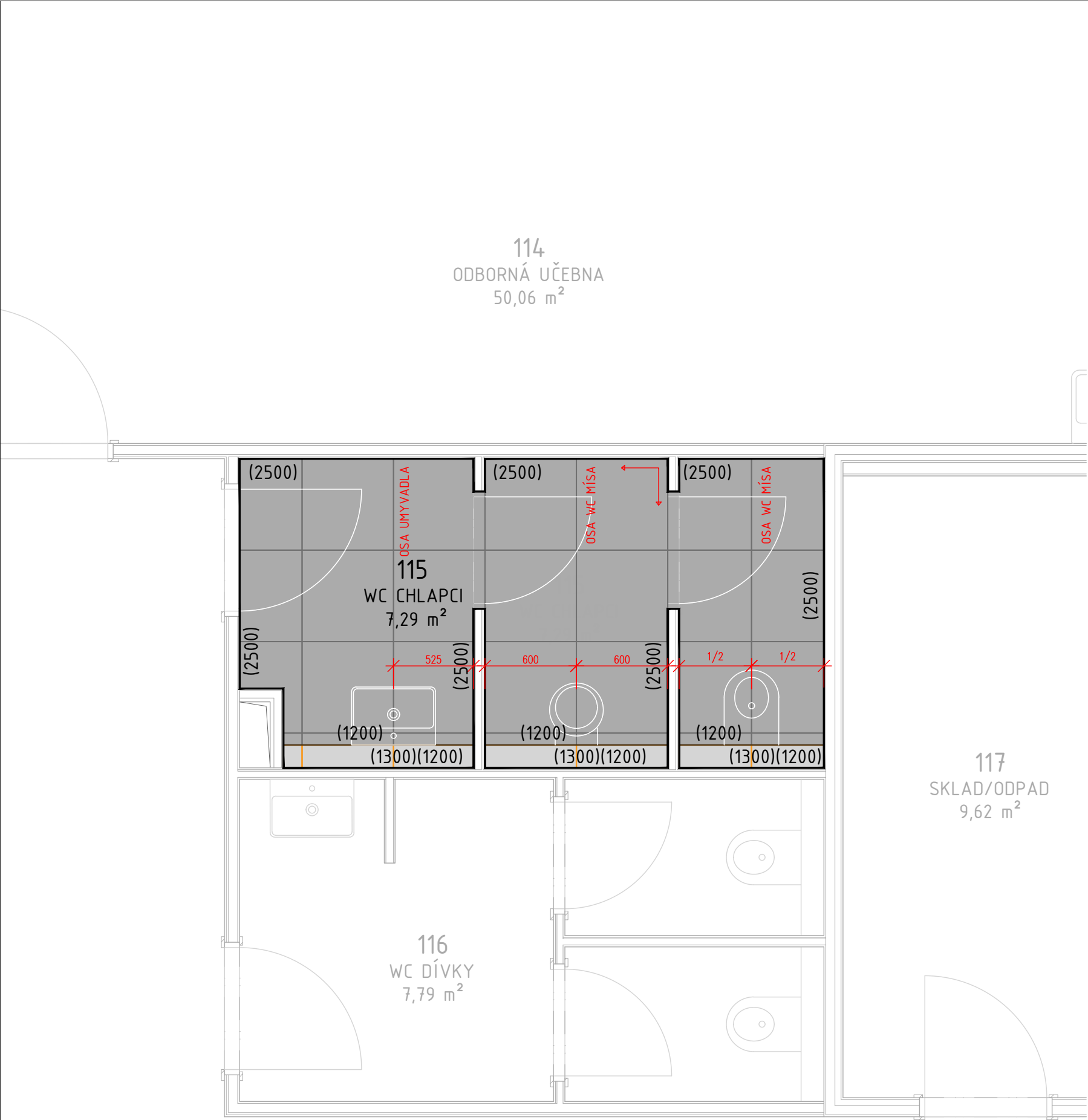
- FINÁLNÍ TYP DLAŽBY/OBKLAĐŮ A JEJICH ODSŤÍN
- BARVU SPÁROVACÍ HMOTY
- ZPŮSOB ZPRACOVÁNÍ ROHŮ A UKONČENÍ OBKLAĐŮ (KAMENICKÉ ROHY / ROHOVÉ LIŠTY)

KÓTOVÁNÍ PROVEDENO BEZ POVRCHOVÝCH ÚPRAV.
HYDROIZOLAČNÍ STĚRKA A KOUTOVÉ PÁSKY VIZ SKLADBY KONSTRUKCÍ.

Bpv

Referenční ± 0,000 = 241,700 m n.m.

Revize	Popis	Kreslil	Datum
Generální projektant architekt			
		Kaňka + Partners s.r.o. IČO: 28200845 Adresa: Radlická 3301/68, 150 00 Praha 5 Datová schránka: rmc7yud info@kankapartners.com www.kankapartners.com	
Stavebník		Městská část Praha 9 IČO: 00063894, DIČ: CZ00063894 Sokolovská 14/324, 180 49 Praha 9 - Vysočany	
Název stavby		ZŠ a MŠ Zelené město	
Místo stavby		Adresa: Ul. V třešňovce, 190 00 Praha 9 Katastrální území: Hrdlořezy [731765] Obec: Praha [554782]	
Stavební objekty		SO12	
Datum	11 - 2024	Stupeň	DPS
Formát	1x A4	Měřítko	1:30
Kreslil	Ing. arch. Tomáš Rollo	Kontroloval	Ing. arch. Tomáš Kaňka
Část		Architektonicko-stavební řešení	
Výkres		Spárořez: 110 - WC učitelky	
Označení výkresu		Číslo výkresu	Revize
D.1.1		ASŘ	603
Kód části		Profese	© Kaňka + Partners s.r.o.



MATERIÁLY

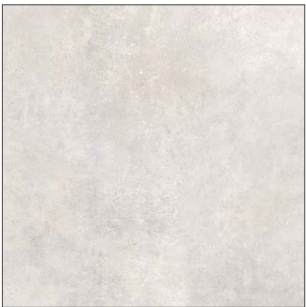
Dlažba podlahy

- formát 60x60 cm
- šedý odstín/betonový design
- matný povrch
- protiskluznost třídy min. R10



Obklad stěn

- formát 60x60 cm
- světlé šedé/běžové odstíny
- matný povrch



POZNÁMKA K OBKLADU STĚN

- NAVÁZÁNÍ NA SPÁROŘEZ PODLAHY
- POKLÁDKU ZAČÍT OD STROPU
- SPÁROŘEZ ODSOUHLASÍ INVESTOR A ARCHITEKT

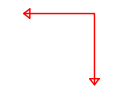
LEGENDA ZNAČENÍ



SPÁROŘEZ PODLAHY



SPÁROŘEZ STĚN A PŘEDSTĚN



VÝCHOZÍ SMĚR KLADENÍ DLAŽBY

POZNÁMKY:
INVESTOR A ARCHITEKT ODSOUHLASÍ PO VÝBĚRU ZHOTOVITELE STAVBY NÁSLEDUJÍCÍ:

- FINÁLNÍ TYP DLAŽBY/OBKLADŮ A JEJICH ODS TÍN
- BARVU SPÁROVACÍ HMOTY
- ZPŮSOB ZPRACOVÁNÍ ROHŮ A UKONČENÍ OBKLADŮ (KAMENICKÉ ROHY / ROHOVÉ LIŠTY)

KÓTOVÁNÍ PROVEDENO BEZ POVRCHOVÝCH ÚPRAV.
HYDROIZOLAČNÍ STĚRKA A KOUTOVÉ PÁSKY VIZ SKLADBY KONSTRUKCÍ.

Bpv Referenční ± 0,000 = 241,700 m n.m.

Revize	Popis	Kreslil	Datum
--------	-------	---------	-------

Generální projektant | architekt

Kaňka + Partners s.r.o.
IČO: 28200845
Adresa: Radlická 3301/68, 150 00 Praha 5
Datová schránka: rmc7yud
info@kankapartners.com
www.kankapartners.com

Stavebník
Městská část Praha 9
IČO: 00063894, DIČ: CZ00063894
Sokolovská 14/324, 180 49 Praha 9 - Vysočany

Název stavby
ZŠ a MŠ Zelené město

Místo stavby
Adresa: Ul. V třeshňovce, 190 00 Praha 9
Katastrální území: Hrdlořezy [731765]
Obec: Praha [554782]

Stavební objekty
SO12

Datum	11 - 2024	Stupeň	DPS
Formát	1x A3	Měřítko	1:30
Kreslil	Ing. arch. Tomáš Rollo	Kontroloval	Ing. arch. Tomáš Kaňka

Část
Architektonicko-stavební řešení

Výkres
Spárořez:
115 - WC chlapci

Označení výkresu	Číslo výkresu	Revize
D.1.1	604	-

Kód části	Profese	© Kaňka + Partners s.r.o.
-----------	---------	---------------------------

[illegible]

118
TECHNICKÁ MÍSTNOST

120
ZÁDVEŘÍ, MYTÍ TRANS
4,42 m²

Dlažba podlahy

- NAVÁZÁNÍ NA SPÁROŘEZ PODLAHY
- POKLÁDKU ZAČÍT OD STROPU
- SPÁROŘEZ ODSOUHLASÍ INVEŠTOR A ARCHITEKT

SPÁROŘEZ PODLAHY



- FINÁLNÍ TYP DLAŽBY/OBKLAĐŮ A JEJICH ODSTÍN
- BARVU SPÁROVACÍ HMOTY
- ZPŮSOB ZPRACOVÁNÍ ROHŮ A UKONČENÍ OBKLAĐŮ
(KAMENICKÉ ROHY / ROHOVÉ LIŠTY)

Bpv	Referenční $\pm 0,000 = 241,700 \text{ m n.m.}$
-----	---

Revize	Popis	Kreslil	Datum
--------	-------	---------	-------

Generální projektant | architekt



IČO: 28200845
Adresa: Radlická 3301/68, 150 00 Praha 5
Datová schránka: rmc7yud
info@kankapartners.com
www.kankapartners.com

Stavebník
Městská část Praha 9
IČO: 00063894, DIČ: CZ00063894
Sokolovská 14/324, 180 49 Praha 9 - Vysočany

Název stavby

ZŠ a MŠ Zelené město

Místo stavby
Adresa: Ul. V třešňovce, 190 00 Praha 9
Katastrální území: Hrdlořezy [731765]
Obec: Praha [554782]

Stavební objekty	SO12
------------------	------

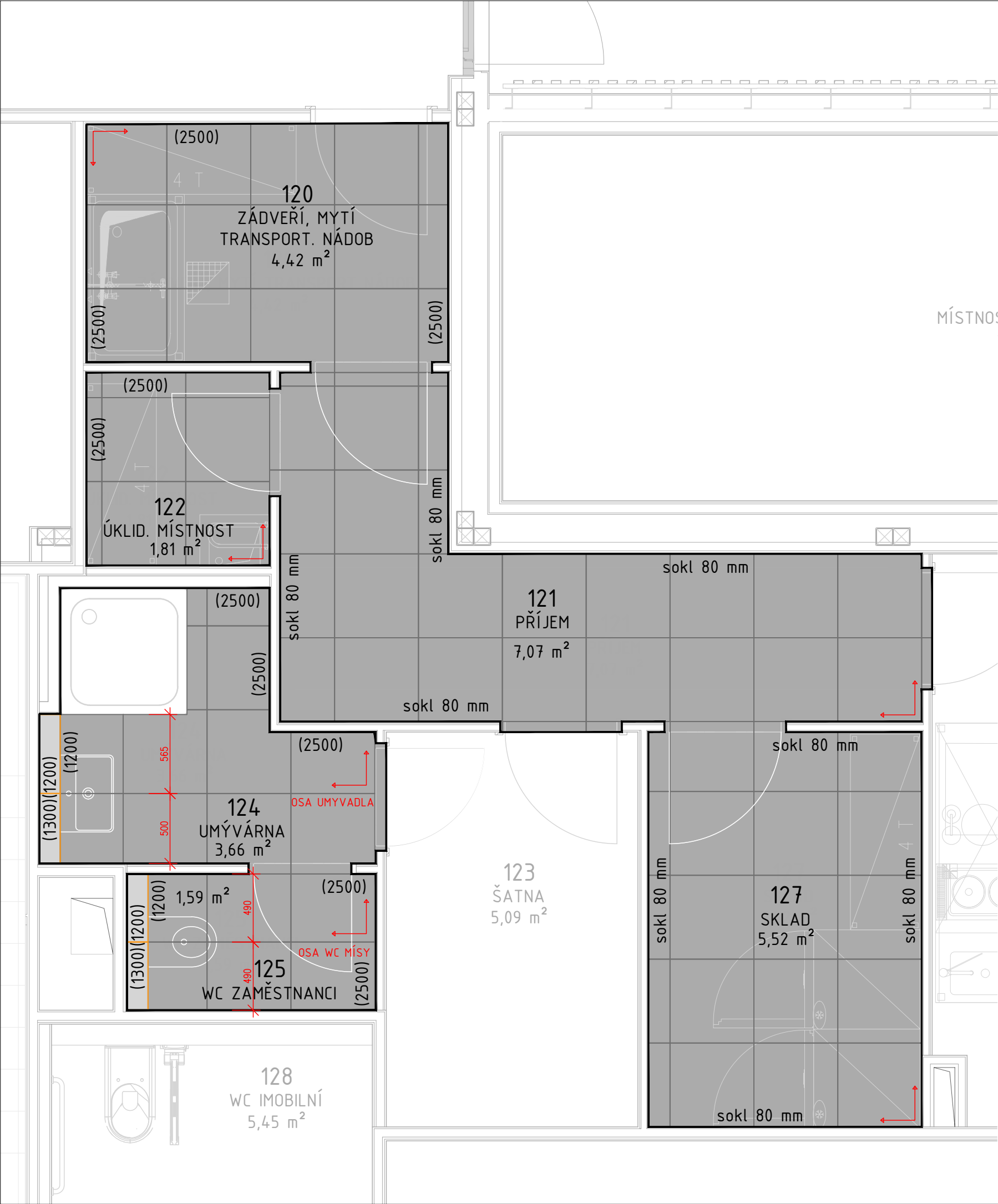
Datum	11 - 2024	Stupeň	DPS
Formát	1x A3	Měřtko	1:30
Kreslil	Ing. arch. Tomáš Rollo	Kontroloval	Ing. arch. Tomáš Kaňka

Část	Architektonicko-stavební řešení
------	---------------------------------

Výkres

Spárořez:
116 - WC dívky

Označení výkresu	Číslo výkresu	Revize
D.1.1 ASŘ	605	-
Kód části	Profese	© Kařka + Partners s.r.o.



MATERIÁLY

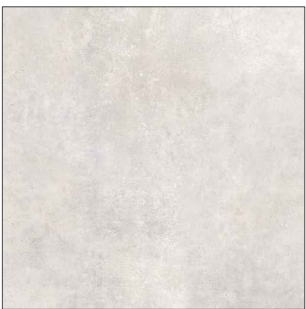
Dlažba podlahy

- formát 60x60 cm
- šedý odstín/betonový design
- matný povrch
- protiskluznost třídy min. R10



Obklad stěn

- formát 60x60 cm
- světlé šedé/běžové odstíny
- matný povrch



POZNÁMKA K OBKLADU STĚN

- NAVÁZÁNÍ NA SPÁROŘEZ PODLAHY
- POKLÁDKU ZAČÍT OD STROPU
- SPÁROŘEZ ODSOUHLASÍ INVESTOR A ARCHITEKT

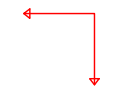
LEGENDA ZNAČENÍ



SPÁROŘEZ PODLAHY



SPÁROŘEZ STĚN A PŘEDSTĚN



VÝCHOZÍ SMĚR KLADENÍ DLAŽBY

POZNÁMKY:

INVESTOR A ARCHITEKT ODSOUHLASÍ PO VÝBĚRU ZHOTOVITELE STAVBY NÁSLEDUJÍCÍ:

- FINÁLNÍ TYP DLAŽBY/OBKLAĐŮ A JEJICH ODSŤÍN
- BARVU SPÁROVACÍ HMOTY
- ZPŮSOB ZPRACOVÁNÍ ROHŮ A UKONČENÍ OBKLADŮ (KAMENICKÉ ROHY / ROHOVÉ LIŠTY)

KÓTOVÁNÍ PROVEDENO BEZ POVRCHOVÝCH ÚPRAV.
HYDROIZOLAČNÍ STĚRKA A KOUTOVÉ PÁSKY VIZ SKLADBY KONSTRUKCÍ.

Bpv Referenční ± 0,000 = 241,700 m n.m.

Revize Popis Kreslil Datum

Generální projektant | architekt



Kaňka + Partners s.r.o.

IČO: 28200845
Adresa: Radlická 3301/68, 150 00 Praha 5
Datová schránka: rmc7yud
info@kankapartners.com
www.kankapartners.com

Stavebník
Městská část Praha 9
IČO: 00063894, DIČ: CZ00063894
Sokolovská 14/324, 180 49 Praha 9 - Vysočany

Název stavby
ZŠ a MŠ Zelené město

Místo stavby
Adresa: Ul. V třešňovce, 190 00 Praha 9
Katastrální území: Hrdlořezy [731765]
Obec: Praha [554782]

Stavební objekty
SO12

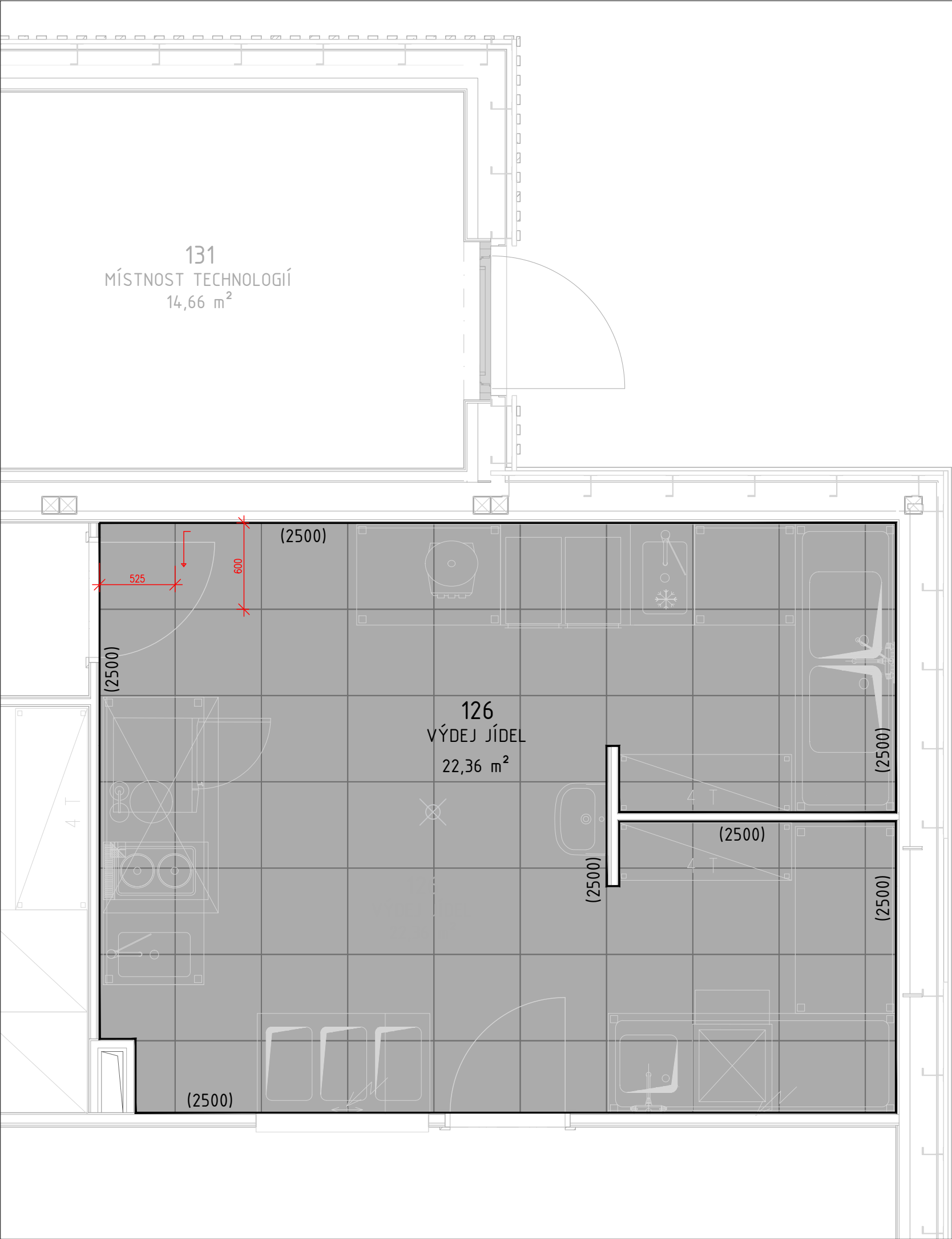
Datum 11 - 2024 Stupeň DPS
Formát 1x A3 Měřítko 1:30
Kreslil Ing. arch. Tomáš Rollo Kontroloval Ing. arch. Tomáš Kaňka

Část
Architektonicko-stavební řešení

Výkres Spárořez:
120 - Zádveří, mytí transport. nádob, 121 - Příjem
122 - Úklid. místnost, 124 - Umývárna,
125 - WC zaměstnanci, 127 - Sklad

Označení výkresu D.1.1 ASŘ Číslo výkresu 606 Revize -

Kód části Profese © Kaňka + Partners s.r.o.



MATERIÁLY

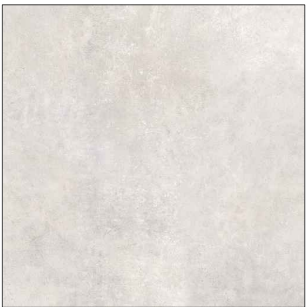
Dlažba podlahy

- formát 60x60 cm
- šedý odstín/betonový design
- matný povrch
- protiskluznost třídy min. R10



Obklad stěn

- formát 60x60 cm
- světlé šedé/běžové odstíny
- matný povrch



POZNÁMKA K OBKLADU STĚN

- NAVÁZÁNÍ NA SPÁROŘEZ PODLAHY
- POKLÁDKU ZAČÍT OD STROPU
- SPÁROŘEZ ODSOUHLASÍ INVESTOR A ARCHITEKT

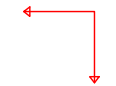
LEGENDA ZNAČENÍ



SPÁROŘEZ PODLAHY



SPÁROŘEZ STĚN A PŘEDSTĚN




VÝCHOZÍ SMĚR KLADENÍ DLAŽBY

POZNÁMKY:
INVESTOR A ARCHITEKT ODSOUHLASÍ PO VÝBĚRU ZHOTOVITELE STAVBY NÁSLEDUJÍCÍ:

- FINÁLNÍ TYP DLAŽBY/OBKLAĐŮ A JEJICH ODSŤÍN
- BARVU SPÁROVACÍ HMOTY
- ZPŮSOB ZPRACOVÁNÍ ROHŮ A UKONČENÍ OBKLADŮ (KAMENICKÉ ROHY / ROHOVÉ LIŠTY)

KÓTOVÁNÍ PROVEDENO BEZ POVRCHOVÝCH ÚPRAV.
HYDROIZOLAČNÍ STĚRKA A KOUTOVÉ PÁSKY VIZ SKLADBY KONSTRUKCÍ.

Bpv Referenční ± 0,000 = 241,700 m n.m.

Revize	Popis	Kreslil	Datum
Generální projektant architekt			
		Kaňka + Partners s.r.o. IČO: 28200845 Adresa: Radlická 3301/68, 150 00 Praha 5 Datová schránka: rmc7yud info@kankapartners.com www.kankapartners.com	
Stavebník Městská část Praha 9 IČO: 00063894, DIČ: CZ00063894 Sokolovská 14/324, 180 49 Praha 9 - Vysočany			
Název stavby ZŠ a MŠ Zelené město			
Místo stavby Adresa: Ul. V třešňovce, 190 00 Praha 9 Katastrální území: Hrdlořezy [731765] Obec: Praha [554782]			
Stavební objekty SO12			
Datum	11 - 2024	Stupeň	DPS
Formát	1x A3	Měřítko	1:30
Kreslil	Ing. arch. Tomáš Rollo	Kontroloval	Ing. arch. Tomáš Kaňka
Část Architektonicko-stavební řešení			
Výkres Spárořez: 126 - Výdej jídel			
Označení výkresu D.1.1		Číslo výkresu ASŘ 607	Revize -
Kód části	Profese	© Kaňka + Partners s.r.o.	



MATERIÁLY

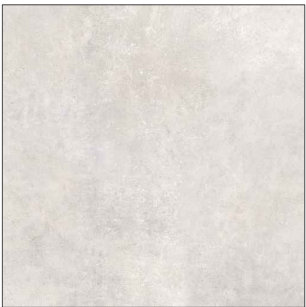
Dlažba podlahy

- formát 60x60 cm
- šedý odstín/betonový design
- matný povrch
- protiskluznost třídy min. R10



Obklad stěn

- formát 60x60 cm
- světlé šedé/běžové odstíny
- matný povrch



POZNÁMKA K OBKLADU STĚN

- NAVÁZÁNÍ NA SPÁROŘEZ PODLAHY
- POKLÁDKU ZAČÍT OD STROPU
- SPÁROŘEZ ODSOUHLASÍ INVESTOR A ARCHITEKT

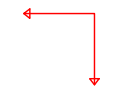
LEGENDA ZNAČENÍ



SPÁROŘEZ PODLAHY



SPÁROŘEZ STĚN A PŘEDSTĚN



VÝCHOZÍ SMĚR KLADENÍ DLAŽBY

POZNÁMKY:
INVESTOR A ARCHITEKT ODSOUHLASÍ PO VÝBĚRU ZHOTOVITELE STAVBY NÁSLEDUJÍCÍ:

- FINÁLNÍ TYP DLAŽBY/OBKLADŮ A JEJICH ODS TÍN
- BARVU SPÁROVACÍ HMOTY
- ZPŮSOB ZPRACOVÁNÍ ROHŮ A UKONČENÍ OBKLADŮ (KAMENICKÉ ROHY / ROHOVÉ LIŠTY)

KÓTOVÁNÍ PROVEDENO BEZ POVRCHOVÝCH ÚPRAV.
HYDROIZOLAČNÍ STĚRKA A KOUTOVÉ PÁSKY VIZ SKLADBY KONSTRUKCÍ.

Bpv Referenční ± 0,000 = 241,700 m n.m.

Revize Popis Kreslil Datum

Generální projektant | architekt

Kaňka + Partners s.r.o.
IČO: 28200845
Adresa: Radlická 3301/68, 150 00 Praha 5
Datová schránka: rmc7yud
info@kankapartners.com
www.kankapartners.com

Stavebník
Městská část Praha 9
IČO: 00063894, DIČ: CZ00063894
Sokolovská 14/324, 180 49 Praha 9 - Vysočany

Název stavby
ZŠ a MŠ Zelené město

Místo stavby
Adresa: Ul. V třešňovce, 190 00 Praha 9
Katastrální území: Hrdlořezy [731765]
Obec: Praha [554782]

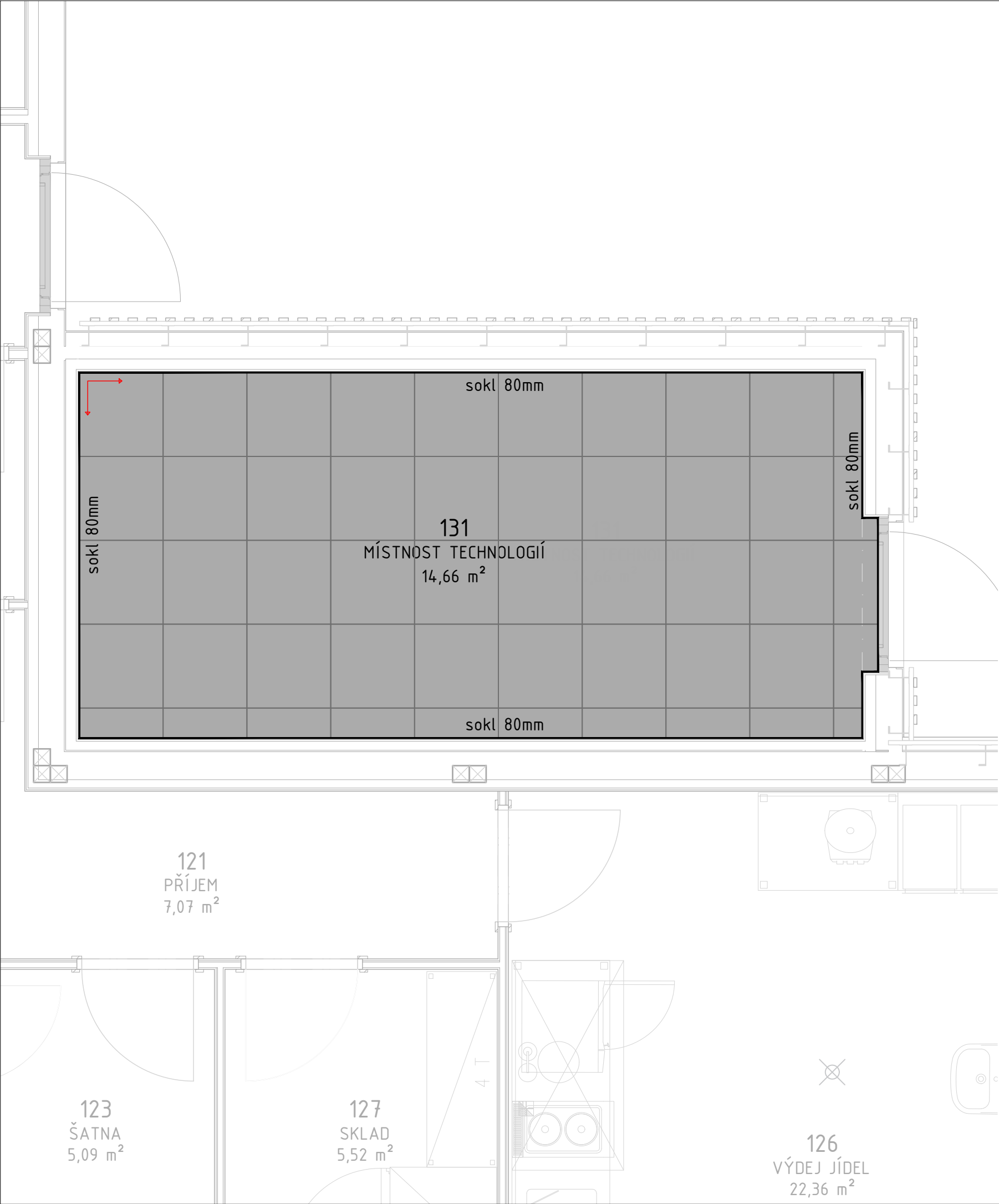
Stavební objekty
SO12

Datum	11 - 2024	Stupeň	DPS
Formát	1x A3	Měřítko	1:30
Kreslil	Ing. arch. Tomáš Rollo	Kontroloval	Ing. arch. Tomáš Kaňka

Část
Architektonicko-stavební řešení

Výkres
Spárořez:
128 - WC imobilní

Označení výkresu	Číslo výkresu	Revize
D.1.1	608	-
Kód části	Profese	© Kaňka + Partners s.r.o.



MATERIÁLY

Dlažba podlahy

- formát 60x60 cm
- šedý odstín/betonový design
- matný povrch
- protiskluznost třídy min. R10



LEGENDA ZNAČENÍ



SPÁROŘEZ PODLAHY



SPÁROŘEZ STĚN A PŘEDSTĚN




VÝCHOZÍ SMĚR KLADENÍ DLAŽBY

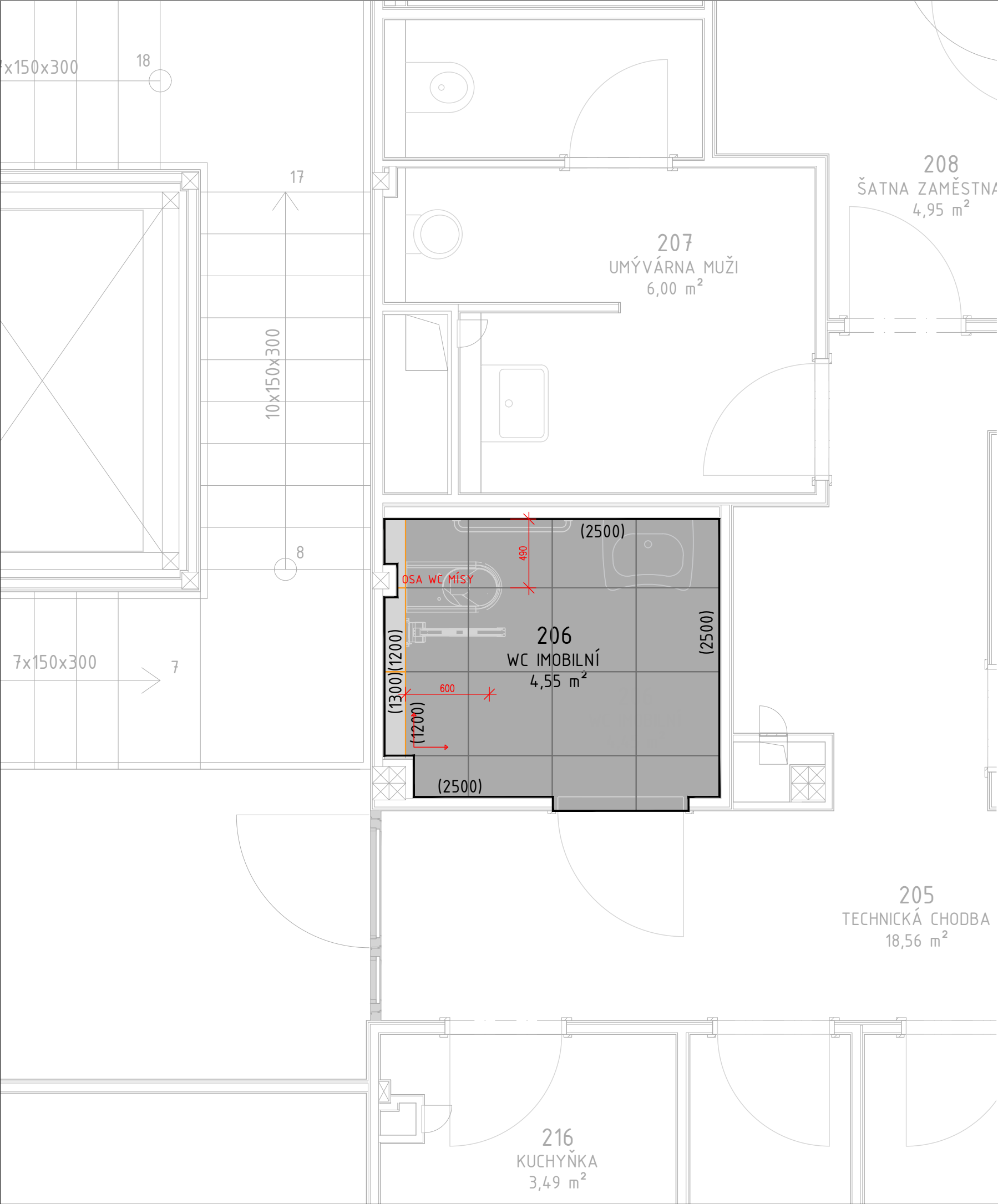
POZNÁMKY:
INVESTOR A ARCHITEKT ODSOUHLASÍ PO VÝBĚRU ZHOTOVITELE STAVBY NÁSLEDUJÍCÍ:

- FINÁLNÍ TYP DLAŽBY/OBKADŮ A JEJICH ODSTÍN
- BARVU SPÁROVACÍ HMOTY
- ZPŮSOB ZPRACOVÁNÍ ROHŮ A UKONČENÍ OBKLADŮ (KAMENICKÉ ROHY / ROHOVÉ LIŠTY)

KÓTOVÁNÍ PROVEDENO BEZ POVRCHOVÝCH ÚPRAV.
HYDROIZOLAČNÍ STĚRKA A KOUTOVÉ PÁSKY VIZ SKLADBY KONSTRUKCÍ.

Bpv Referenční ± 0,000 = 241,700 m n.m.

Revize	Popis	Kreslil	Datum
Generální projektant architekt			
		Kaňka + Partners s.r.o. IČO: 28200845 Adresa: Radlická 3301/68, 150 00 Praha 5 Datová schránka: rmc7yud info@kankapartners.com www.kankapartners.com	
Stavebník Městská část Praha 9 IČO: 00063894, DIČ: CZ00063894 Sokolovská 14/324, 180 49 Praha 9 - Vysočany			
Název stavby ZŠ a MŠ Zelené město			
Místo stavby Adresa: Ul. V třešňovce, 190 00 Praha 9 Katastrální území: Hrdlořezy [731765] Obec: Praha [554782]			
Stavební objekty SO12			
Datum	11 - 2024	Stupeň	DPS
Formát	1x A3	Měřítko	1:30
Kreslil	Ing. arch. Tomáš Rollo	Kontroloval	Ing. arch. Tomáš Kaňka
Část Architektonicko-stavební řešení			
Výkres Spárořez: 131 - Místnost technologií			
Označení výkresu D.1.1		Číslo výkresu ASŘ 609	Revize -
Kód části	Profese	© Kaňka + Partners s.r.o.	



MATERIÁLY

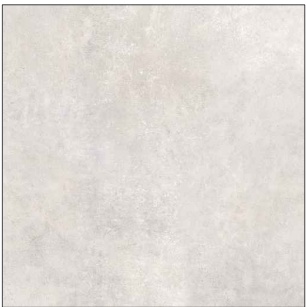
Dlažba podlahy

- formát 60x60 cm
- šedý odstín/betonový design
- matný povrch
- protiskluznost třídy min. R10



Obklad stěn

- formát 60x60 cm
- světlé šedé/béžové odstíny
- matný povrch



POZNÁMKA K OBKLADU STĚN

- NAVÁZÁNÍ NA SPÁROŘEZ PODLAHY
- OBKLAD AŽ KE STROPU
- POKLÁDKU ZAČÍT OD STROPU
- SPÁROŘEZ ODSOUHLASÍ INVESTOR A ARCHITEKT

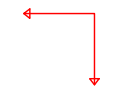
LEGENDA ZNAČENÍ



SPÁROŘEZ PODLAHY



SPÁROŘEZ STĚN A PŘEDSTĚN



VÝCHOZÍ SMĚR KLADENÍ DLAŽBY

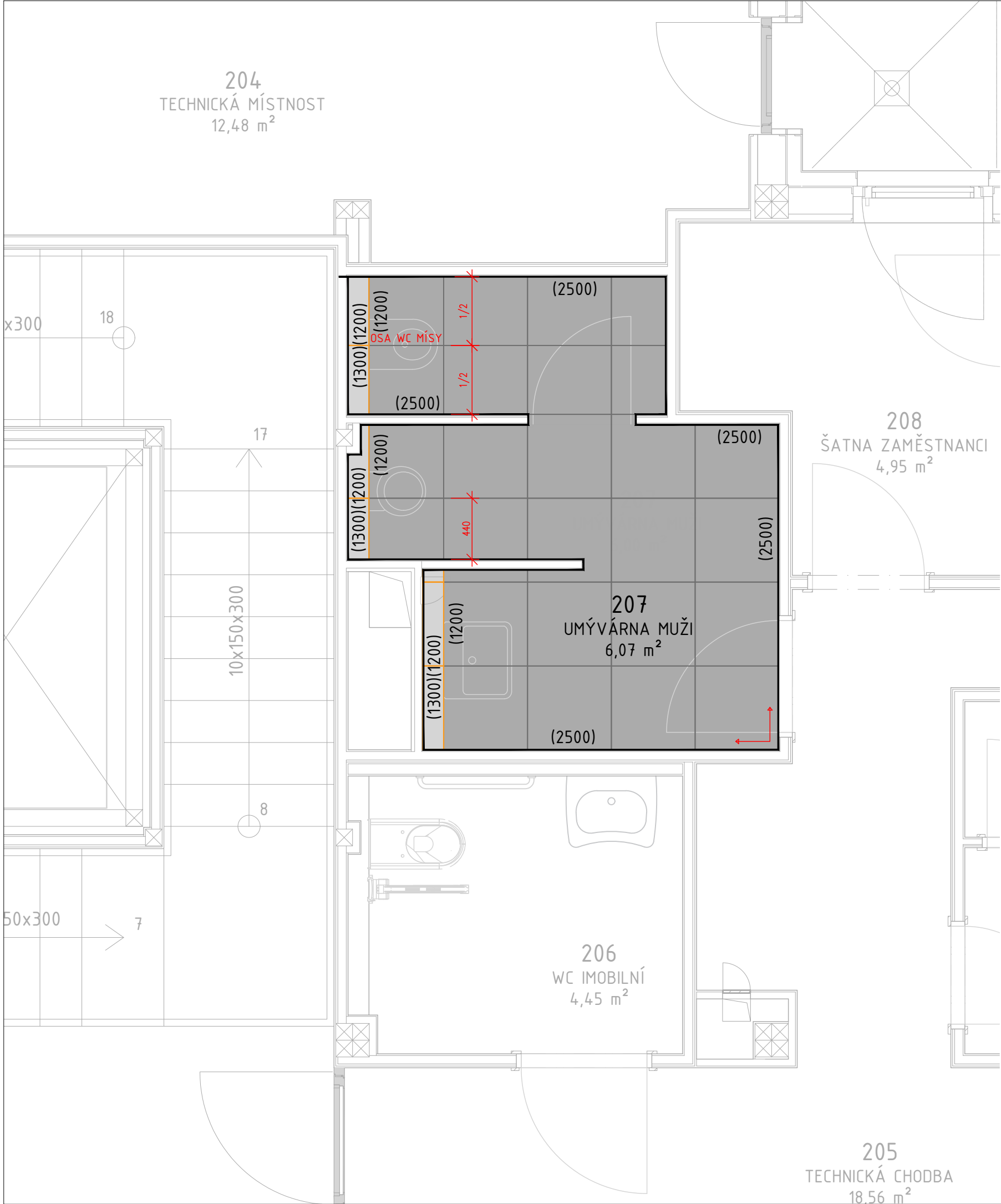
POZNÁMKY:
INVESTOR A ARCHITEKT ODSOUHLASÍ PO VÝBĚRU ZHOTOVITELE STAVBY NÁSLEDUJÍCÍ:

- FINÁLNÍ TYP DLAŽBY/OBKADŮ A JEJICH ODS TÍN
- BARVU SPÁROVACÍ HMOTY
- ZPŮSOB ZPRACOVÁNÍ ROHŮ A UKONČENÍ OBKLADŮ (KAMENICKÉ ROHY / ROHOVÉ LIŠTY)

KÓTOVÁNÍ PROVEDENO BEZ POVRCHOVÝCH ÚPRAV.
HYDROIZOLAČNÍ STĚRKA A KOUTOVÉ PÁSKY VIZ SKLADBY KONSTRUKCÍ.

Bpv Referenční ± 0,000 = 241,700 m n.m.

Revize	Popis	Kreslil	Datum
Generální projektant architekt			
<div>K+</div>		<div>Kaňka + Partners s.r.o.</div> <div>IČO: 28200845</div> <div>Adresa: Radlická 3301/68, 150 00 Praha 5</div> <div>Datová schránka: rmc7yud</div> <div>info@kankapartners.com</div> <div>www.kankapartners.com</div>	
Stavebník			
<div>Městská část Praha 9</div> <div>IČO: 00063894, DIČ: CZ00063894</div> <div>Sokolovská 14/324, 180 49 Praha 9 - Vysočany</div>			
Název stavby			
<div>ZŠ a MŠ Zelené město</div>			
Místo stavby			
<div>Adresa: Ul. V třešňovce, 190 00 Praha 9</div> <div>Katastrální území: Hrdlořezy [731765]</div> <div>Obec: Praha [554782]</div>			
Stavební objekty			
SO12			
Datum	11 - 2024	Stupeň	DPS
Formát	1x A3	Měřítko	1:30
Kreslil	Ing. arch. Tomáš Rollo	Kontroloval	Ing. arch. Tomáš Kaňka
Část			
Architektonicko-stavební řešení			
Výkres			
<div>Spároveň:</div> <div>206 - WC imobilní</div>			
Označení výkresu		Číslo výkresu	Revize
D.1.1		ASŘ 610	-
Kód části	Profese	© Kaňka + Partners s.r.o.	



MATERIÁLY

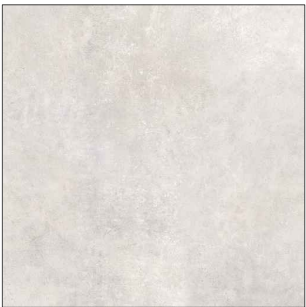
Dlažba podlahy

- formát 60x60 cm
- šedý odstín/betonový design
- matný povrch
- protiskluznost třídy min. R10



Obklad stěn

- formát 60x60 cm
- světlé šedé/běžové odstíny
- matný povrch



POZNÁMKA K OBKLADU STĚN

- NAVÁZÁNÍ NA SPÁROŘEZ PODLAHY
- OBKLAD AŽ KE STROPU
- POKLÁDKU ZAČÍT OD STROPU
- SPÁROŘEZ ODSOUHLASÍ INVESTOR A ARCHITEKT

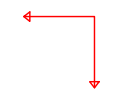
LEGENDA ZNAČENÍ



SPÁROŘEZ PODLAHY



SPÁROŘEZ STĚN A PŘEDSTĚN



VÝCHOZÍ SMĚR KLADENÍ DLAŽBY

POZNÁMKY:
INVESTOR A ARCHITEKT ODSOUHLASÍ PO VÝBĚRU ZHOTOVITELE STAVBY NÁSLEDUJÍCÍ:

- FINÁLNÍ TYP DLAŽBY/OBKLAĐŮ A JEJICH ODSŤÍN
- BARVU SPÁROVACÍ HMOTY
- ZPŮSOB ZPRACOVÁNÍ ROHŮ A UKONČENÍ OBKLAĐŮ (KAMENICKÉ ROHY / ROHOVÉ LIŠTY)

KÓTOVÁNÍ PROVEDENO BEZ POVRCHOVÝCH ÚPRAV.
HYDROIZOLAČNÍ STĚRKA A KOUTOVÉ PÁSKY VIZ SKLADBY KONSTRUKCÍ.

Bpv Referenční ± 0,000 = 241,700 m n.m.

Revize Popis Kreslil Datum

Generální projektant | architekt



Kaňka + Partners s.r.o.

IČO: 28200845
Adresa: Radlická 3301/68, 150 00 Praha 5
Datová schránka: rmc7yud
info@kankapartners.com
www.kankapartners.com

Stavebník
Městská část Praha 9
IČO: 00063894, DIČ: CZ00063894
Sokolovská 14/324, 180 49 Praha 9 - Vysočany

Název stavby
ZŠ a MŠ Zelené město

Místo stavby
Adresa: Ul. V třešňovce, 190 00 Praha 9
Katastrální území: Hrdlořezy [731765]
Obec: Praha [554782]

Stavební objekty
SO12

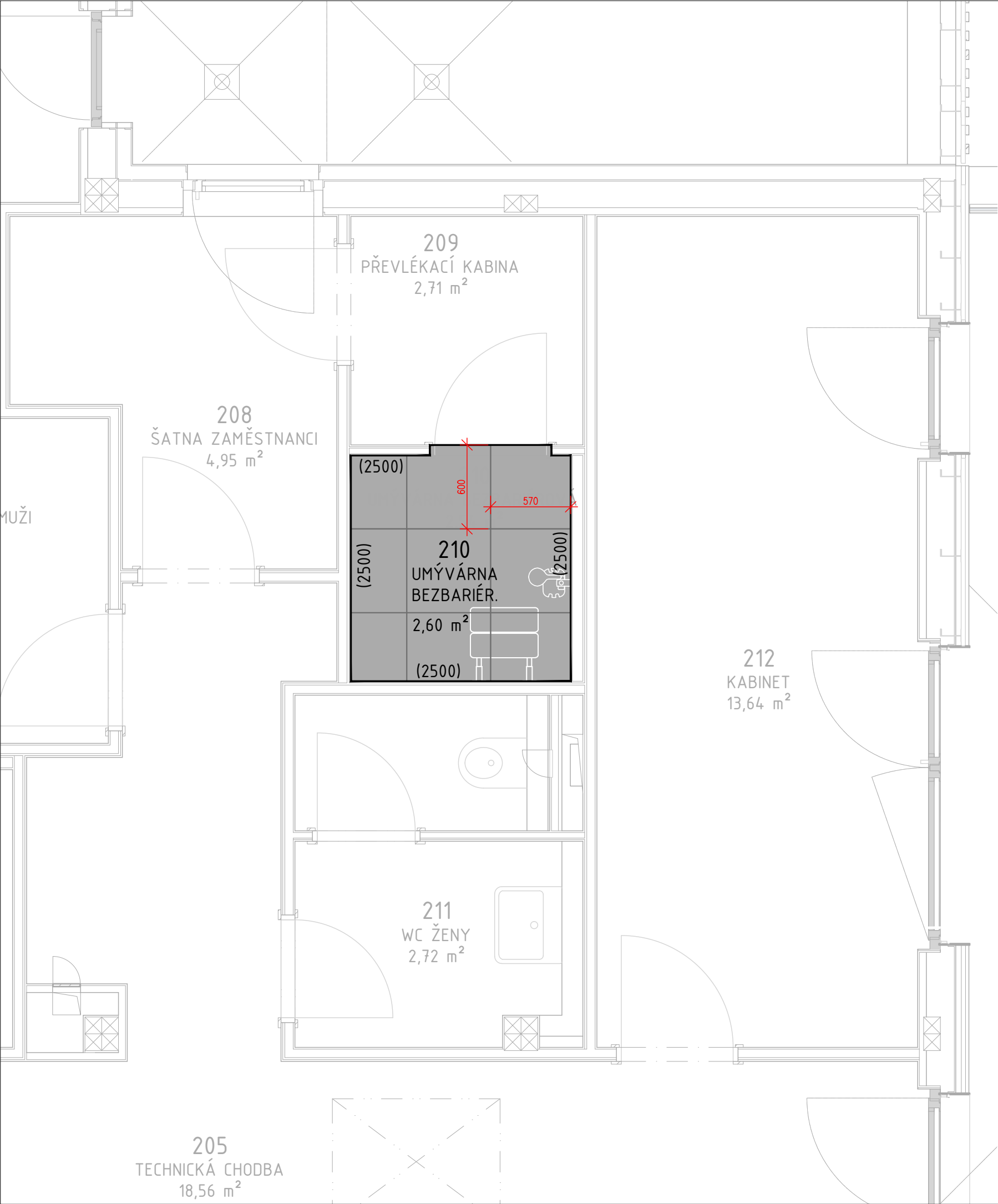
Datum 11 - 2024 Stupeň DPS
Formát 1x A3 Měřítko 1:30
Kreslil Ing. arch. Tomáš Rollo Kontroloval Ing. arch. Tomáš Kaňka

Část
Architektonicko-stavební řešení

Výkres
Spárořez:
207 - Umývárna muži

Označení výkresu D.1.1 ASŘ Číslo výkresu 611 Revize -

Kód části Profese © Kaňka + Partners s.r.o.



MATERIÁLY

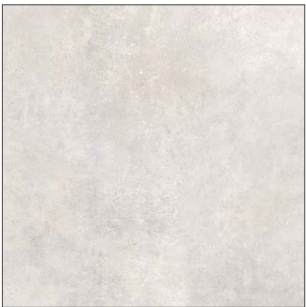
Dlažba podlahy

- formát 60x60 cm
- šedý odstín/betonový design
- matný povrch
- protiskluznost třídy min. R10



Obklad stěn

- formát 60x60 cm
- světlé šedé/běžové odstíny
- matný povrch



POZNÁMKA K OBKLADU STĚN

- NAVÁZÁNÍ NA SPÁROŘEZ PODLAHY
- OBKLAD AŽ KE STROPU
- POKLÁDKU ZAČÍT OD STROPU
- SPÁROŘEZ ODSOUHLASÍ INVESTOR A ARCHITEKT

LEGENDA ZNAČENÍ



SPÁROŘEZ PODLAHY



SPÁROŘEZ STĚN A PŘEDSTĚN




VÝCHOZÍ SMĚR KLADENÍ DLAŽBY

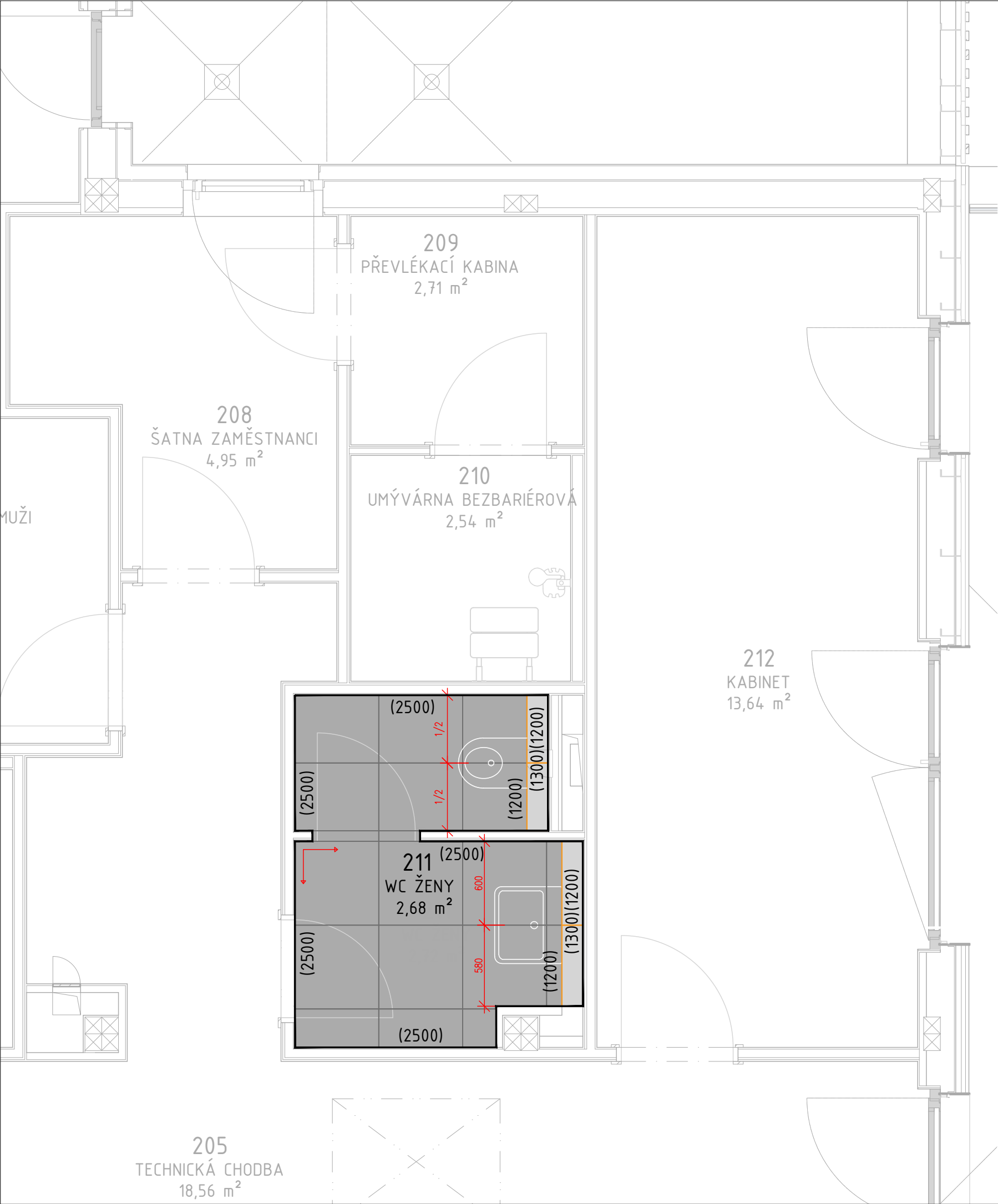
POZNÁMKY:
INVESTOR A ARCHITEKT ODSOUHLASÍ PO VÝBĚRU ZHOTOVITELE STAVBY NÁSLEDUJÍCÍ:

- FINÁLNÍ TYP DLAŽBY/OBKADŮ A JEJICH ODSTÍN
- BARVU SPÁROVACÍ HMOTY
- ZPŮSOB ZPRACOVÁNÍ ROHŮ A UKONČENÍ OBKLADŮ (KAMENICKÉ ROHY / ROHOVÉ LIŠTY)

KÓTOVÁNÍ PROVEDENO BEZ POVRCHOVÝCH ÚPRAV.
HYDROIZOLAČNÍ STĚRKA A KOUTOVÉ PÁSKY VIZ SKLADBY KONSTRUKCÍ.

Bpv Referenční ± 0,000 = 241,700 m n.m.

Revize	Popis	Kreslil	Datum
Generální projektant architekt			
		Kaňka + Partners s.r.o. IČO: 28200845 Adresa: Radlická 3301/68, 150 00 Praha 5 Datová schránka: rmc7yud info@kankapartners.com www.kankapartners.com	
Stavebník Městská část Praha 9 IČO: 00063894, DIČ: CZ00063894 Sokolovská 14/324, 180 49 Praha 9 - Vysočany			
Název stavby ZŠ a MŠ Zelené město			
Místo stavby Adresa: Ul. V třešňovce, 190 00 Praha 9 Katastrální území: Hrdlořezy [731765] Obec: Praha [554782]			
Stavební objekty SO12			
Datum	11 - 2024	Stupeň	DPS
Formát	1x A3	Měřítko	1:30
Kreslil	Ing. arch. Tomáš Rollo	Kontroloval	Ing. arch. Tomáš Kaňka
Část Architektonicko-stavební řešení			
Výkres Spároveň: 210 - Umývárna bezbariérová			
Označení výkresu D.1.1		Číslo výkresu ASŘ 612	Revize -
Kód části	Profese	© Kaňka + Partners s.r.o.	



MATERIÁLY

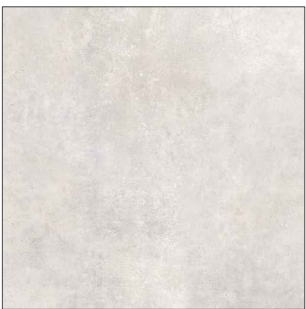
Dlažba podlahy

- formát 60x60 cm
- šedý odstín/betonový design
- matný povrch
- protiskluznost třídy min. R10



Obklad stěn

- formát 60x60 cm
- světlé šedé/běžové odstíny
- matný povrch



POZNÁMKA K OBKLADU STĚN

- NAVÁZÁNÍ NA SPÁROŘEZ PODLAHY
- OBKLAD AŽ KE STROPU
- POKLÁDKU ZAČÍT OD STROPU
- SPÁROŘEZ ODSOUHLASÍ INVESTOR A ARCHITEKT

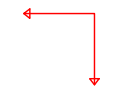
LEGENDA ZNAČENÍ



SPÁROŘEZ PODLAHY



SPÁROŘEZ STĚN A PŘEDSTĚN




VÝCHOZÍ SMĚR KLADENÍ DLAŽBY

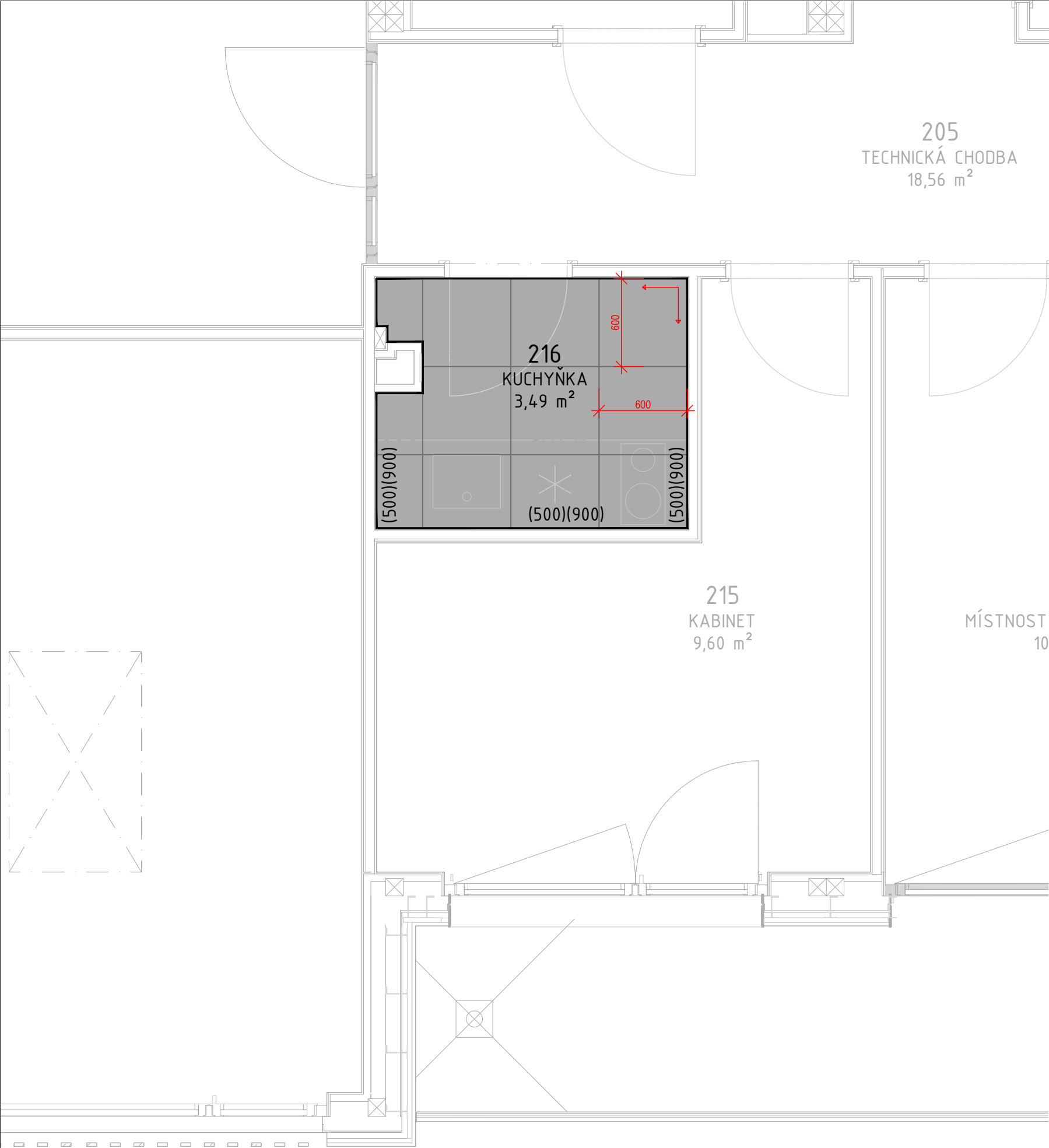
POZNÁMKY:
INVESTOR A ARCHITEKT ODSOUHLASÍ PO VÝBĚRU ZHOTOVITELE STAVBY NÁSLEDUJÍCÍ:

- FINÁLNÍ TYP DLAŽBY/OBKladů A JEJICH Odstín
- BARVU SPÁROVACÍ HMOTY
- ZPŮSOB ZPRACOVÁNÍ ROHŮ A UKONČENÍ OBKLADŮ (KAMENICKÉ ROHY / ROHOVÉ LIŠTY)

KÓTOVÁNÍ PROVEDENO BEZ POVRCHOVÝCH ÚPRAV.
HYDROIZOLAČNÍ STĚRKA A KOUTOVÉ PÁSKY VIZ SKLADBY KONSTRUKCÍ.

Bpv Referenční ± 0,000 = 241,700 m n.m.

Revize	Popis	Kreslil	Datum
Generální projektant architekt			
		Kaňka + Partners s.r.o. IČO: 28200845 Adresa: Radlická 3301/68, 150 00 Praha 5 Datová schránka: rmc7yud info@kankapartners.com www.kankapartners.com	
Stavebník Městská část Praha 9 IČO: 00063894, DIČ: CZ00063894 Sokolovská 14/324, 180 49 Praha 9 - Vysočany			
Název stavby ZŠ a MŠ Zelené město			
Místo stavby Adresa: Ul. V třetšňovce, 190 00 Praha 9 Katastrální území: Hrdlořezy [731765] Obec: Praha [554782]			
Stavební objekty SO12			
Datum	11 - 2024	Stupeň	DPS
Formát	1x A3	Měřítko	1:30
Kreslil	Ing. arch. Tomáš Rollo	Kontroloval	Ing. arch. Tomáš Kaňka
Část Architektonicko-stavební řešení			
Výkres Spároveň: 211 - WC ženy			
Označení výkresu D.1.1		Číslo výkresu ASŘ 613	Revize -
Kód části	Profese	© Kaňka + Partners s.r.o.	



MATERIÁLY

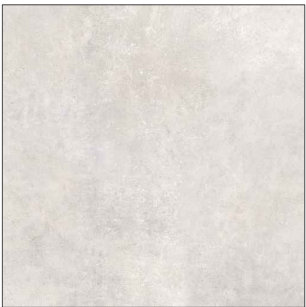
Dlažba podlahy

- formát 60x60 cm
- šedý odstín/betonový design
- matný povrch
- protiskluznost třídy min. R10



Obklad stěn

- formát 60x60 cm
- světlé šedé/béžové odstíny
- matný povrch



POZNÁMKA K OBKLADU STĚN

- NAVÁZÁNÍ NA SPÁROŘEZ PODLAHY
- OBKLAD AŽ KE STROPU
- POKLÁDKU ZAČÍT OD STROPU
- SPÁROŘEZ ODSOUHLASÍ INVESTOR A ARCHITEKT

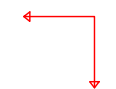
LEGENDA ZNAČENÍ



SPÁROŘEZ PODLAHY



SPÁROŘEZ STĚN A PŘEDSTĚN



VÝCHOZÍ SMĚR KLADENÍ DLAŽBY

POZNÁMKY:
INVESTOR A ARCHITEKT ODSOUHLASÍ PO VÝBĚRU ZHOTOVITELE STAVBY NÁSLEDUJÍCÍ:

- FINÁLNÍ TYP DLAŽBY/OBKLADŮ A JEJICH ODSTÍN
- BARVU SPÁROVACÍ HMOTY
- ZPŮSOB ZPRACOVÁNÍ ROHŮ A UKONČENÍ OBKLADŮ (KAMENICKÉ ROHY / ROHOVÉ LIŠTY)

KÓTOVÁNÍ PROVEDENO BEZ POVRCHOVÝCH ÚPRAV.
HYDROIZOLAČNÍ STĚRKA A KOUTOVÉ PÁSKY VIZ SKLADBY KONSTRUKCÍ.

Bpv Referenční ± 0,000 = 241,700 m n.m.

Revize	Popis	Kreslil	Datum
--------	-------	---------	-------

Generální projektant | architekt



Kaňka + Partners s.r.o.
IČO: 28200845
Adresa: Radlická 3301/68, 150 00 Praha 5
Datová schránka: rmc7yud
info@kankapartners.com
www.kankapartners.com

Stavebník
Městská část Praha 9
IČO: 00063894, DIČ: CZ00063894
Sokolovská 14/324, 180 49 Praha 9 - Vysočany

Název stavby
ZŠ a MŠ Zelené město

Místo stavby
Adresa: Ul. V třešňovce, 190 00 Praha 9
Katastrální území: Hrdlořezy [731765]
Obec: Praha [554782]

Stavební objekty
SO12

Datum	11 - 2024	Stupeň	DPS
Formát	1x A3	Měřítko	1:30
Kreslil	Ing. arch. Tomáš Rollo	Kontroloval	Ing. arch. Tomáš Kaňka

Část
Architektonicko-stavební řešení

Výkres
**Spárořez:
216 - Kuchyňka**

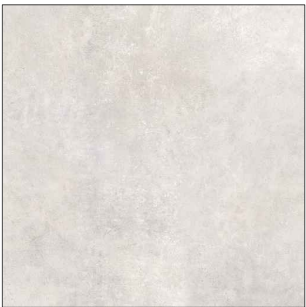
Označení výkresu	Číslo výkresu	Revize
D.1.1	ASŘ 614	-

Kód části	Profese	© Kaňka + Partners s.r.o.
-----------	---------	---------------------------



- formát 60x60 cm
- šedý odstín/betonový design
- matný povrch
- protiskluznost třídy min. R10

- formát 60x60 cm
- světlé šedé/běžové odstíny
- matný povrch



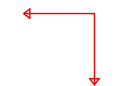
- NAVÁZÁNÍ NA SPÁROŘEZ PODLAHY
- OBKLAD AŽ KE STROPU
- POKLÁDKU ZAČÍT OD STROPU
- SPÁROŘEZ ODSOUHLASÍ INVESTOR A ARCHITEKT

LEGENDA ZNAČENÍ



SPÁROŘEZ PODLAHY

SPÁROŘEZ STĚN A PŘEDSTĚN



VÝCHOZÍ SMĚR KLADENÍ DLAŽBY

POZNÁMKY:
INVESTOR A ARCHITEKT ODSOUHLASÍ PO VÝBĚRU ZHOTOVITELE
STAVBY NÁSLEDUJÍCÍ:

- FINÁLNÍ TYP DLAŽBY/OBKLADŮ A JEJICH ODSÍNĚNÍ
- BARVU SPÁROVACÍ HMOTY
- ZPŮSOB ZPRACOVÁNÍ ROHŮ A UKONČENÍ OBKLADŮ
(KAMENICKÉ ROHY / ROHOVÉ LIŠTY)

KÓTOVÁNÍ PROVEDENO BEZ POVRCHOVÝCH ÚPRAV.
HYDROIZOLAČNÍ STĚRKA A KOUTOVÉ PÁSKY VIZ SKLADBY
KONSTRUKCÍ.

Referenční $\pm 0,000 = 241,700 \text{ m n.m.}$

Revize Popis Kreslil Datum

Generální projektant | architekt



Kaňka + Partners s.r.o.

IČO: 28200845
 Adresa: Radlická 3301/68, 150 00 Praha 5
 Datová schránka: rmc7yud
info@kankapartners.com
www.kankapartners.com

Stavebník
Městská část Praha 9
IČO: 00063894, DIČ: CZ00063894
Sokolovská 14/324, 180 49 Praha 9 - Vysočany

Název stavby

ZŠ a MŠ Zelené město

Místo stavby
Adresa: Ul. V třešňovce, 190 00 Praha 9
Katastrální území: Hrdlořezy [731765]
Obec: Praha [554782]

Stavební objekty
SO12

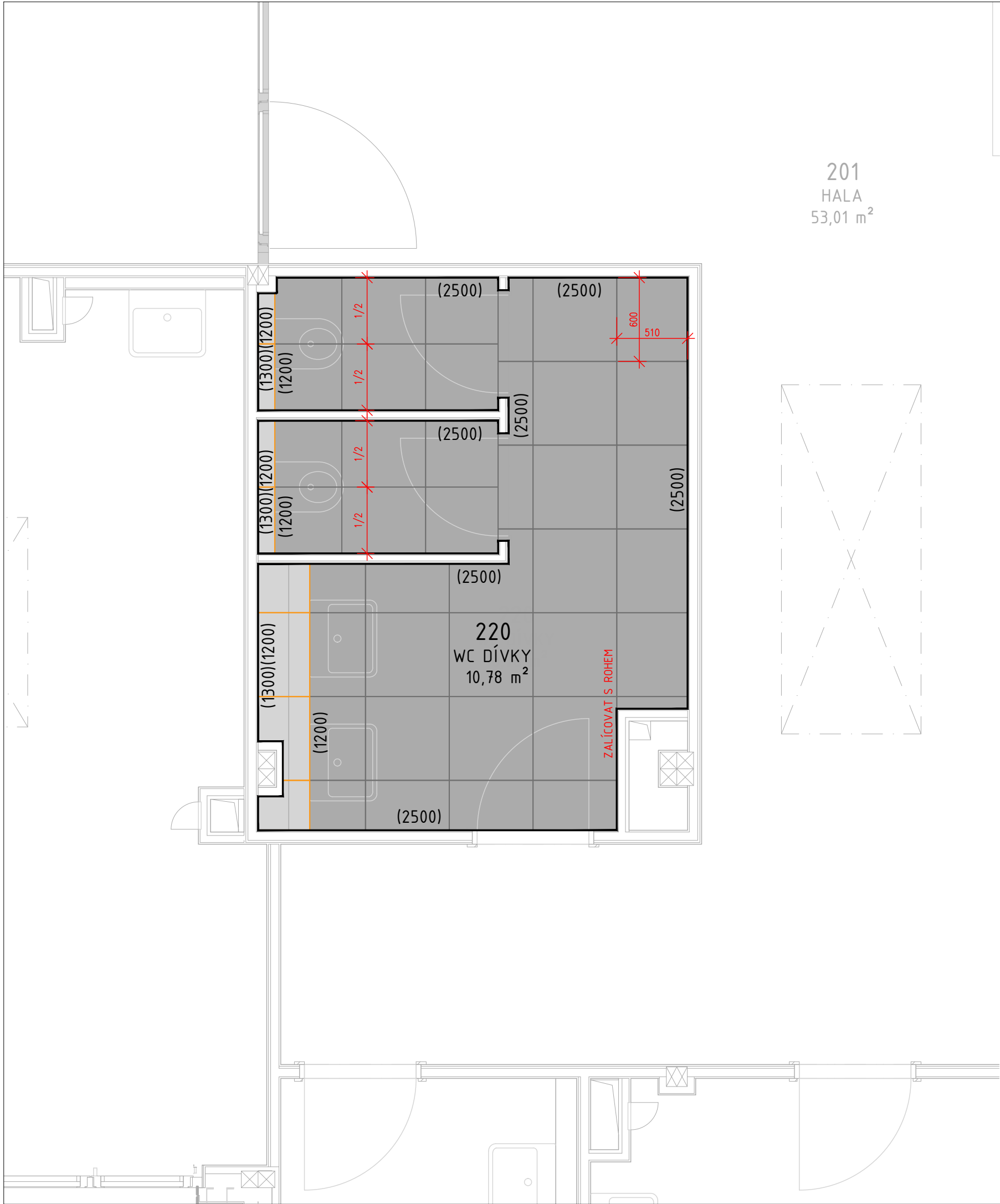
Datum	11 - 2024	Stupeň	DPS
Formát	1x A3	Měřítko	1:30
Kreslil	Ing. arch. Tomáš Rollo	Kontroloval	Ing. arch. Tomáš Kaňka

Část

Architektonicko-stavební řešení

Spárořez:
219 - WC chlapi

Označení výkresu		Číslo výkresu	Revize
D.1.1	ASŘ	615	-
Kód části	Profese	© Kařka + Partners s.r.o.	



MATERIÁLY

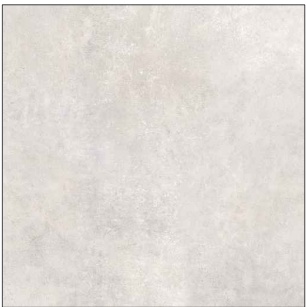
Dlažba podlahy

- formát 60x60 cm
- šedý odstín/betonový design
- matný povrch
- protiskluznost třídy min. R10



Obklad stěn

- formát 60x60 cm
- světlé šedé/běžové odstíny
- matný povrch



POZNÁMKA K OBKLADU STĚN

- NAVÁZÁNÍ NA SPÁROŘEZ PODLAHY
- OBKLAD AŽ KE STROPU
- POKLÁDKU ZAČÍT OD STROPU
- SPÁROŘEZ ODSOUHLASÍ INVESTOR A ARCHITEKT

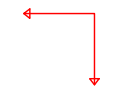
LEGENDA ZNAČENÍ



SPÁROŘEZ PODLAHY



SPÁROŘEZ STĚN A PŘEDSTĚN



VÝCHOZÍ SMĚR Kladení DLAŽBY

POZNÁMKY:
INVESTOR A ARCHITEKT ODSOUHLASÍ PO VÝBĚRU ZHOTOVITELE STAVBY NÁSLEDUJÍCÍ:

- FINÁLNÍ TYP DLAŽBY/OBKladů A JEJICH Odstín
- BARVU SPÁROVACÍ HMOTY
- ZPŮSOB ZPRACOVÁNÍ ROHŮ A UKONČENÍ OBKLADŮ (KAMENICKÉ ROHY / ROHOVÉ LIŠTY)

KÓTOVÁNÍ PROVEDENO BEZ POVRCHOVÝCH ÚPRAV.
HYDROIZOLAČNÍ STĚRKA A KOUTOVÉ PÁSKY VIZ SKLADBY KONSTRUKCÍ.

Bpv Referenční ± 0,000 = 241,700 m n.m.

Revize Popis Kreslil Datum

Generální projektant | architekt



Kaňka + Partners s.r.o.

IČO: 28200845
Adresa: Radlická 3301/68, 150 00 Praha 5
Datová schránka: rmc7yud
info@kankapartners.com
www.kankapartners.com

Stavebník
Městská část Praha 9
IČO: 00063894, DIČ: CZ00063894
Sokolovská 14/324, 180 49 Praha 9 - Vysočany

Název stavby
ZŠ a MŠ Zelené město

Místo stavby
Adresa: Ul. V třešňovce, 190 00 Praha 9
Katastrální území: Hrdlořezy [731765]
Obec: Praha [554782]

Stavební objekty
SO12

Datum	11 - 2024	Stupeň	DPS
Formát	1x A3	Měřítko	1:30
Kreslil	Ing. arch. Tomáš Rollo	Kontroloval	Ing. arch. Tomáš Kaňka

Část
Architektonicko-stavební řešení

Výkres
Spárořez:
220 - WC dívky

Označení výkresu	Číslo výkresu	Revize
D.1.1	ASŘ 616	-
Kód části	Profese	© Kaňka + Partners s.r.o.